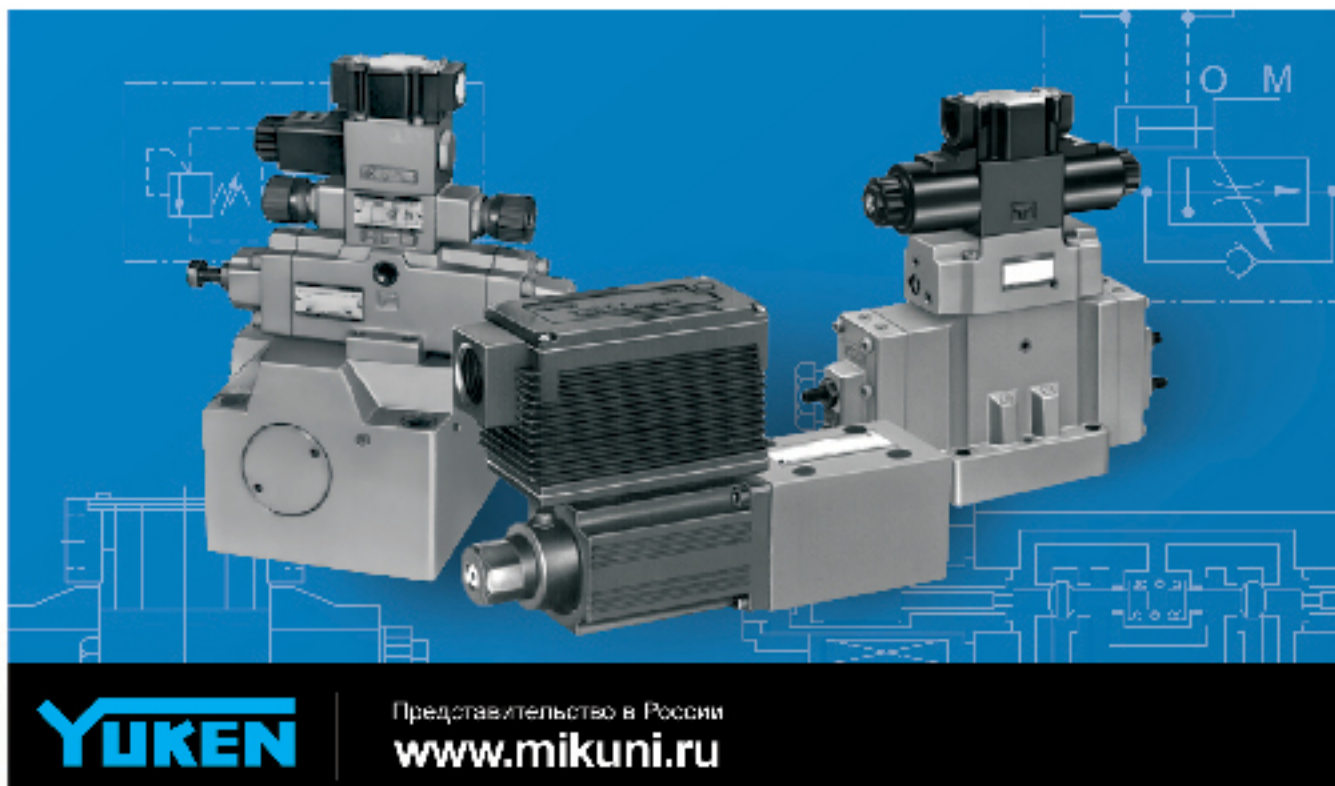


Часть вторая. Гидроаппаратура

Начало статьи, опубликованной в номере 26/27

Мы продолжаем знакомить читателей с нетрадиционными техническими решениями и параметрами («изюминками») продукции от лидирующей на рынке производителей гидравлики в Японии фирмы Yuken Kogyo Co., Ltd. Фирма Yuken традиционно специализируется на аксиально-поршневых и пластинчатых насосах, направляющей и регулирующей гидроаппаратуре, в том числе с пропорциональным электроуправлением, а также на компактных насосных установках.

Основными направлениями инновационных разработок являются снижение энергопотребления и шума — проблемы, актуальные для современного мирового рынка гидрооборудования.



YUKEN

Представительство в России
www.mikuni.ru

Только фирма Yuken выпускает специальное (малозумное) исполнение предохранительных клапанов непрямого действия. В аппаратах S-8G-03/06/10 ($p=25$ МПа; расход $Q=100$; 200 или 400 л/мин) уровень шума не превышает 58..68 дБ.А за счет специального профилирования каналов в гильзе вставного монтажа (рис. 4)

Электроуправляемый регулятор расхода FNCG (рис. 5) позволяет настраивать два различных расхода рабочей жидкости и переключаться с одного на другой с помощью электрической команды, причем встроенные дроссели с об-

ратными клапанами обеспечивают возможность регулирования времени переключения (рампы) в обе стороны с целью повышения плавности переходных процессов.

Электроуправляемые гидрораспределители с диаметром условного прохода $D_u=3$ мм ($p=25$ МПа, $Q_{max}=10$ л/мин) имеют габариты 33 34 128 мм и массу 0,5 кг.

Специальные «безударные» гидрораспределители серии G (рис. 6) с электрическим или электрогидравлическим управлением и встроенной электроникой позволяют настраивать время разгона

и торможения рабочих органов и кратковременно переходить перед окончательной остановкой на настраиваемую ползучую скорость, которая отключается с помощью HALT-функции. Все это обеспечивает плавное изменение скорости движения и точное позиционирование.

Для трех- и четырехлинейных электроуправляемых седельных распределителей фирмы Yuken с $D_u=6$ мм рабочее давление $p=31,5$ МПа и $Q_{max}=16$ л/мин, а максимально допускаемая утечка не превышает 0,5..1 см³/мин. В отличие от других известных конструкций,

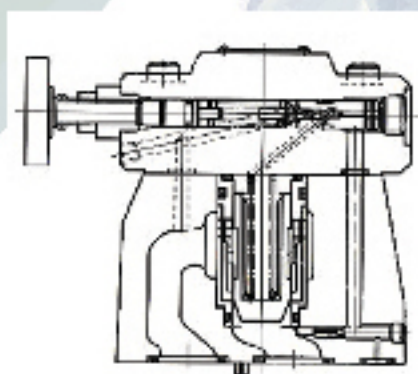


Рис. 4. Малошумный предохранительный клапан



Рис. 5. Электроуправляемый регулятор расхода FHCG

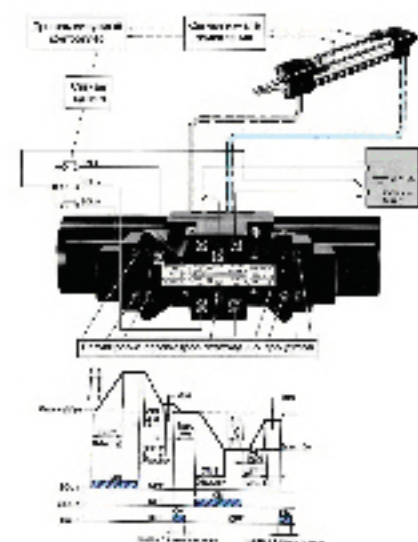


Рис. 6. «Безударный» гидрораспределитель серии G



Рис. 7. Четырехлинейный седельный распределитель DSLG

эти распределители имеют осевую компоновку (рис. 7).

Особый интерес представляют многоцелевые гидрораспределители мод. DSLHG, выполненные на базе четырех картридж-патронов (рис. 8). Аппараты состоят из управляющего гидрораспределителя 1, блока 2 управляющих клапанов и основного блока 3 с картриджами.

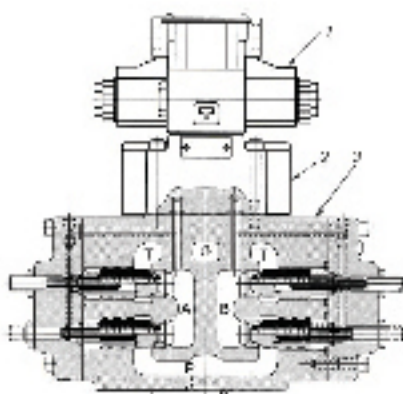


Рис. 8. Многоцелевой гидрораспределитель DSLHG

В зависимости от конфигурации блока управляющих клапанов и типа картриджей возможна реализация функций распределителя, дросселя или клапана, регулирующего давление. Основные параметры: $Dy=16; 20$ или 32 мм; $p=25$

тел.: +7 (3952) 255-797, 211-541 (г. Иркутск) тел.: +7 (495) 705-98-55 (г. Москва)
e-mail: info@mikuni.ru www.mikuni.ru

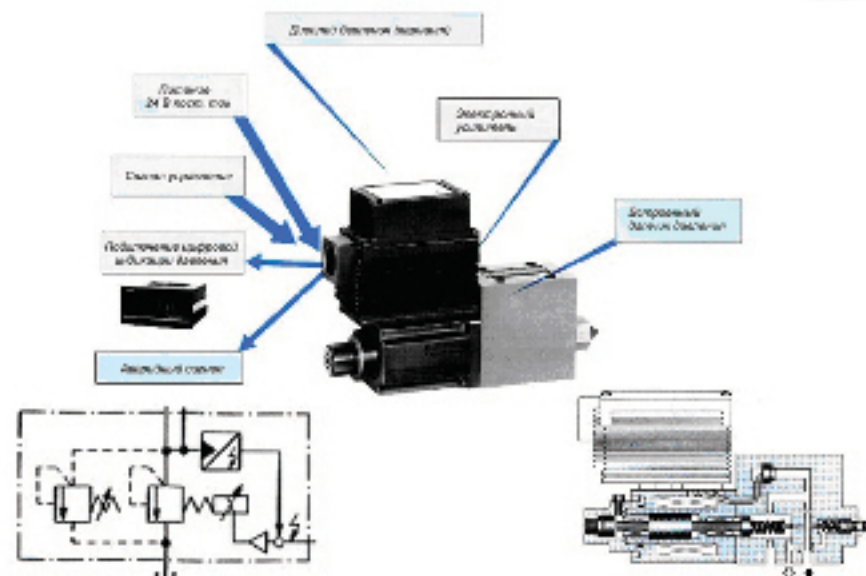


Рис. 9. Пилотный предохранительный клапан EHDG-01

МПа; $Q_{max}=150; 300$ или 500 л/мин. Применение картриджей седельной конструкции обеспечивает исключение утечек и опасности заклинивания запорных элементов.

Фирма Yuken предлагает обширную гамму гидроаппаратов модульного монтажа с $Dy=3; 6; 10; 25$ и 32 мм, а также комплектующие монтажные плиты и крепежные шпильки. Дроссели с обратными клапанами, одинарные и сдвоенные гидрозамки с $Dy=3$ мм рассчитаны на давление 25 МПа и максимальный расход до 10 л/мин. Гидроаппараты вставного монтажа с $Dy=16; 25; 32; 40; 50; 63; 80$ и 100 мм способны пропускать расходы до 5500 л/мин; $p=31,5$ МПа.

Таким образом, благодаря применению высоких технологий и использованию инновационных разработок в производстве гидроаппаратуры удается одновременно достичь как высочайшего ресурса, так и высоких технических показателей. Высочайший технический уровень гидроаппаратуры фирмы Yuken позволяет применять ее для решения широкого круга современных задач.